



光线明亮
普通照明 —
多样性更上层楼

Light is OSRAM



欧司朗光电半导体官方微信

OSRAM
Opto Semiconductors



欧司朗光电半导体 LED 覆盖各性能级别，适合各种应用。

目录

一般信息	
设定标准	04
产品系列理念	05
PASS – Premium Application Support Services	06
LED Light for you 网络	07
显色指数	08
白光分选	09
产品	
DURIS® E	10
DURIS® P 5	12
DURIS® P 8, P 9, P 10	14
DURIS® S 2	16
DURIS® S 5	18
DURIS® S 8	20
DURIS® S 10	22
OSLON® SSL	24
OSLON® Square	26
SOLERIQ® L 38	28
SOLERIQ® S 9, S 13, S 19	30
产品选择指南	33
更多信息	34

借助我们广泛的普通照明用 LED 元件产品组合，走得更快、更远

扩展后的欧司朗光电半导体 LED 产品线涵盖各种技术和输出级别的应用范围，是市场上最为全面的产品组合之一。因此，欧司朗光电半导体能够为客户提供贴合其特殊项目的最佳产品，精确匹配所需参数，例如尺寸、价格、输出级别、光色和光质。



- **输出：**有多个 LED 产品系列可供客户选择，包括不同输出级别的众多产品：低功率、中功率、高功率和超高功率。
- **品质：**同时，这些产品也分为不同的品质级别，以满足不同的客户需求。因此，针对时常变化的各种应用，客户可以一站式采购所有元器件。
- **平台：**借助其 LED 产品平台，欧司朗光电半导体赋予了客户更大的灵活性，让他们得以随意设计自己的照明解决方案。“平台”这个术语在此表示：诸如 DURIS® 这样的 LED 产品系列中不同输出级别或不同颜色的产品可采用相同的封装。

为了实现这一目标，产品已得到进一步研发，目前具有高级别性能，在效率方面尤其如此。最新的创新成果已整合到产品中，在输出、性价比、材料组合以及针对特定应用的品质标准方面均获得了显著的改进。



不同产品系列拥有独特优势

欧司朗光电半导体的产品系列理念是我们对 LED 市场快速发展和特殊需求做出的最新反应，也为您浏览我们全部产品组合提供了一种更好、更快的方法。



通过产品系列理念，轻松优化结果

通过这种技术平台方法，可轻松浏览我们的全部产品组合。同时，它还加快产品发展，明显缩小上市时间，惠及我们的客户。产品系列理念的模块化涉及不同的技术、性能级别和应用，为您提供了按需选择的最大灵活性。

DURIS® 产品系列

产品版本覆盖所有功率范围。效率和灵活性的完美结合。设立了均匀性、色彩和紧凑性方面的新标准。

— DURIS® E

荧光灯管替代品、条灯等要求光分布均匀的照明应用的理想光源

— DURIS® P

即使在高电流和高结点温度下也拥有长寿命且耐腐蚀性出众的中功率高效 LED

— DURIS® S

即使在高温分布下也能保持长寿命且在正向电压和光通量方面极具灵活性的中功率紧凑型 LED。产品组合涵盖适合白光和彩光 LED 的全系列流明封装

OSLON® 产品系列

性能卓越的高功率 LED。高效、紧凑。高品质，在恶劣的环境条件下也是如此。室内外照明、建筑照明和街道照明的首选 LED。

— OSLON® SSL

最小巧的 LED，效率高，使用寿命长，已经优化为可与透镜和反射器搭配使用；色谱范围广 (RGB 及其他颜色)

— OSLON® SQUARE

普通照明中最受欢迎的 LED 之一，主要参数在尽可能接近真实应用条件的高温下进行分组

SOLERIQ® 产品系列

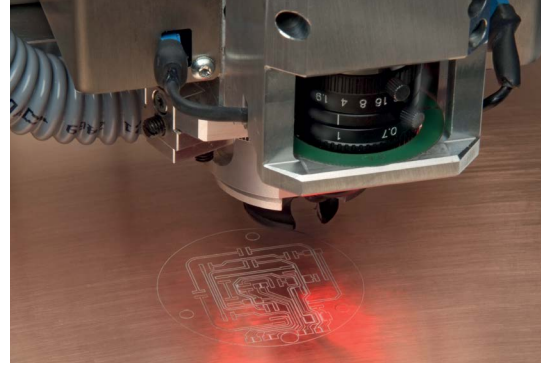
高功率和超高功率的一流 LED。安装简单。是室内照明和聚光灯应用的理想光源。

— SOLERIQ® S

全新创新型 LED，通过更小的发光表面 (LES) 和高光效为光学元件设计提供了灵活空间，同时兼顾产品性能

— SOLERIQ® L

唯一的创新型一流 LED，配备经过光电分选且符合欧司朗品质和可靠性要求的灯丝



Premium
Application
Support
Services

Solid State
Lighting

通往未来的门户

使用 PASS，您将可以通过一个精益实惠的 á la carte (点菜式) 程序访问欧司朗光电半导体的应用工程技术服务和实验室服务。PASS 是一个让您参与的开放、协作的设计和测试流程，富有灵活性。

使用 PASS 将更好、更快、更轻松 — 您可以在专用网页上访问我们的 Premium Application Support Services (高端应用支持服务)。在此网页上，您可以通过包含模拟、原型、LED 数据和系统计量服务的动态菜单来请求服务。我们的鉴定流程决定您的业务是否适合 PASS 服务。如果我们不能满足您的需求，我们将协助您通过 LED Light for you 程序 (囊括认证行业合作伙伴各种主要照明解决方案的网络) 找到合适的解决方案。

模拟

实现硬件之前，模拟您的系统以研究照度和热性能。

- 模拟您的光学系统
- 模型化您的照明环境
- 模拟您的热系统
- 光学元件和热设计支持

原型

从标准印刷电路板 (PCB) 列表中选择、指定自定义 PCB 或进行工程设计，通过实现整个系统实体模型来验证理念。

- 标准 PCB
- 自定义 PCB
- 系统实体模型

LED 数据

基于指定部件和驱动电流的 LED 特性和使用寿命评估。

- LED 测量
- 流明维持率评估
- LM-80/TM-21 报告

系统计量

获取您的解决方案的光度和热测量。

- 积分球测量
- 测角光度计测量
- 热点和热面积测量
- 系统照度

普通照明应用适用的照明工具

使用欧司朗光电半导体的照明工具查找有关我们 LED 的更多信息，省时省力。

- 我的光源
- 欧司朗光电半导体产品选择向导
- LED 信息库

LED Light for you 网络

LED Light for you (LLFY) 是欧司朗光电半导体提供给您的一个成功的全球网络。其遍布世界的认证合作伙伴将为您提供各种标准化解决方案和客户化解决方案，是您坚强的后盾。从光学和电子专家到热和系统管理领域的专业人士，LED Light for you 合作伙伴拥有各种专业技能，可满足您的专门需求。此外，我们的系统整合团队还可帮助您实现项目的所有阶段，从最初的创意和富有吸引力的设计到正确的布局，从为您提供优质的咨询服务到接受您的委托实现系统级部署，您都能够得到全方位的支持。

如今，LED Light for you 进一步扩大了为您提供的支持范畴。美国保险商实验室、DEKRA 和 TÜV SÜD 这三家全球领先测试和认证专业机构的加盟，进一步完善了现有的 LLFY 专家库。此外，LLFY 产品选择向导中还新增了适合所有 SOLERIQ® 装置的连接器的连接，您可根据自己的选择获得更合适的配件和支持。

目标受众

LED Light for you 供想要实现由欧司朗 LED 技术启动的普通照明项目的专业人员使用。设计人员、建筑师和灯具制造商可在实现项目的过程中向全球专家寻求支持，所涉及的项目不仅包含标准应用，而且还包括非标准化照明应用和极其特殊的个案。无论是大项目还是小项目，LED Light for you 网络都能提供合适的解决方案。



工作方式

您是

- 设计人员
- 建筑师
- 照明顾问
- 灯具制造商
- ...

您需要

普通照明
LED 技术

您的解决方案：LED Light for you 网络
认证合作伙伴参与：



光学
解决方案



热
解决方案



电子
解决方案



系统
整合团队

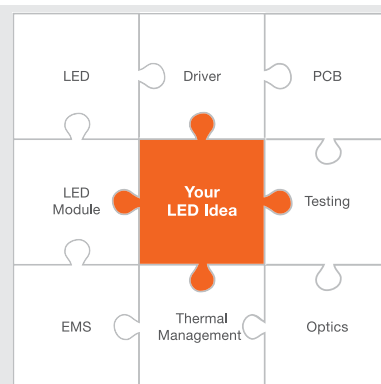


连接器
解决方案

其他合作伙伴

您的 LED 创意

我们始终您的创意为关注焦点，并为其提供最佳支持。不同的创意需要不同的方案，因此欧司朗光电半导体通过 LED Light for you 网络为您汇集了 LED 照明的所有能力。根据我们的一站式理念，我们的服务涵盖了您的照明项目价值链的各个阶段。无论您需要什么，LED light for you 合作伙伴都能将您的创意变为现实。



全新：产品选择向导应用程序

可方便快捷地为您的 LED 应用找到合适的产品。



若要下载此应用程序，只需扫描二维码。

显色指数

显色指数 (CRI) 由 CIE 于 1974 年提出并发布，用于评估光源的色质。它描述测试光源与参考光源之间的色彩差别。如果与日光或白炽灯作比较，色彩可真实再现，则表示 CRI 达到其最大值 100。

在很多应用中，显色性与光源的光效相关。欧司朗光电半导体采用了此项技术，让您可以在 CRI 和光效组合中随意选择，找到最适合您应用的 LED。

	.Px 功率冠军	.Ex 省钱冠军	.Cx 色彩冠军
产品优势	功率冠军荧光 LED 可满足甚至最高光效要求，且光质良好。	省钱冠军荧光 LED 是高显色性和最高光效的完美权衡。	色彩冠军荧光 LED 拥有完美的显色性，同时光效仍超过了大多数传统光源。
显色指数 R _a	最小值 70	最小值 80	最小值 90
应用	室外和工业应用	住宅和办公室应用	商铺和博物馆应用
			

睿彩和睿白

新款“睿白”和“睿彩”LED 专为商铺照明应用设计，它们具有与高强度气体放电灯 (HID) 极其相仿的高色质。

睿白

“睿白”系列能够呈现白色目标的自然白度。这一特性对商铺或博物馆等专业级照明解决方案尤其重要，这是因为在此类应用中，陈列品的外观需要尽可能地真实且富有吸引力。睿白 LED 可呈现照明对象的真实白度，让照明对象看起来引人注目且格外地白。CoB LED (板上芯片) 也是专业级筒灯、聚光灯和普通室内照明的完美选择。

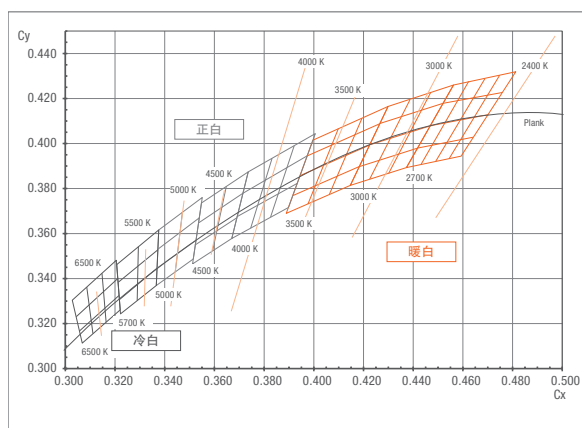
睿彩

“睿彩”系列所呈现出的色彩更为饱满鲜明、色彩辨别力和明净度更佳，实现了最佳对比度感知指数 (FCI)，标准值为 136。除了丰富饱满的色彩，睿彩 LED 还可打造高品质的白光。色彩一致性符合 3 阶 MacAdam，色域的提升以及标准值为 85 的显色指数 (CRI) 确保能够完美演绎色彩。这原本是高强度气体放电灯的一个重要特性，但迄今为止，在 LED 特性中极为少见。CoB LED 是商铺照明的理想之选，可让商品的外观更具吸引力。

白光分选

LED 元件在生产过程中各不相同。它们的差异表现在色彩、正向电压和光通量方面。在固态照明 (SSL) 领域中，产品必须发出稳定且均匀的光，这一点至关重要。另外，LED 分选意味着它们基于各种因素进行了测量。这些测量是针对单个元件在温度、电压等完全相同的相关条件下进行的。

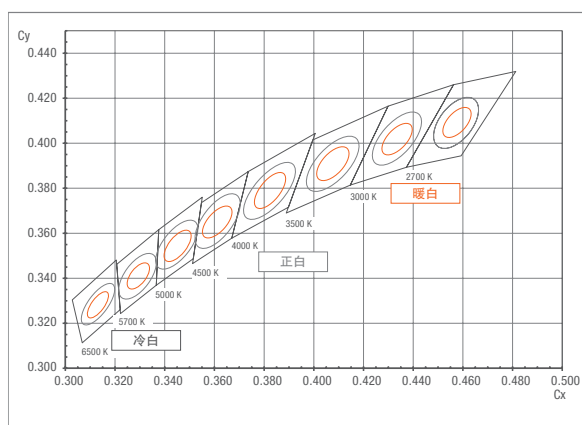
测量数据被划分为若干等级，我们称之为“分选”，并据此对 LED 元件进行分类。出于这一原因，欧司朗光电半导体不断完善其分选系统，确保所交付的批量 LED 相互之间只有细微的性能差异。



细白光分选

欧司朗光电半导体的分选系统基于 3 阶 MacAdams 椭圆，在所有照明应用中均可实现色彩的一致性。

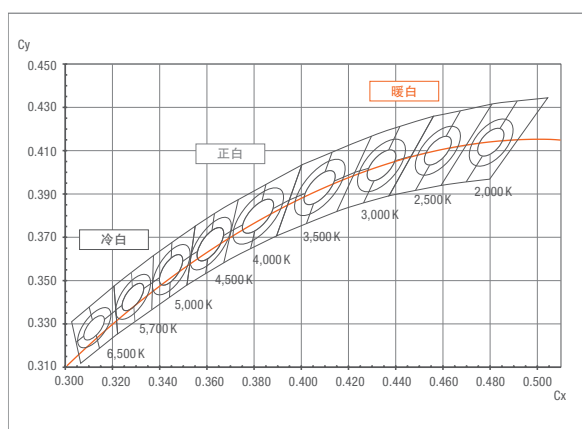
坐标参照 CIE 1931 (cx cy)



MacAdam 分选

MacAdam 分选简化了灯具的设计。在这一分选定义的最大色差范围内，已涵盖了客户通常最需要以及当今照明应用中广泛使用的灯具产品：在对色彩一致性有着严苛要求的项目中，最好选择 3 阶 MacAdam。

坐标参照 CIE 1931 (cx cy)



新的混合分选方案

由于产品复杂度不断增加，欧司朗光电半导体将自身的细分选组和 MacAdam 椭圆两种白光分选系统合二为一，以期提高灯具的色彩一致性。新的混合分选方案将上述不同的色彩方案进行了协调和标准化，把色温细划分为 9 个子组，随着相关色温 (CCT) 范围进一步扩大，有望进一步扩展。

坐标参照 CIE 1931 (cx cy)

DURIS® E

DURIS® E 是欧司朗光电半导体推出的中低功率 LED 产品组合，十分适合高效、均匀的照明应用。它是中/小流明封装、宽光束角和紧凑外形的理想组合，能够完美实现均匀的光分布。



中小流明封装，外形紧凑



为成本敏感型应用提供完美的均匀性和高效性



现代办公室应用



线性 and 区域照明



区域灯

住宅、办公室等室内普通照明应用

- 线性灯，包括荧光灯取代型灯泡
- 区域灯，包括槽形灯和平板灯
- 告示牌，例如槽型字
- 工业应用，例如白色家电

DURIS® E 2 特点

- 最小巧的 E 系列，封装尺寸仅 2.0 mm × 1.6 mm
- 120° 视角，完美实现均匀的线性光分布
- 尺寸极为紧凑，可降低焊接成本，节省空间
- 成本优化，性价比高

DURIS® E 3 特点

- 封装尺寸为 3.0 mm × 1.4 mm
- 紧凑型光源，采用高性价比 PLCC 封装
- 整个生命周期内亮度稳定
- 120° 视角，完美实现均匀的线性光分布
- 采用行业标准封装尺寸的中等光效器件

DURIS® E 5 特点

- 封装尺寸为 5.6 mm × 3.0 mm
- 高温、高电流下也可实现较长的使用寿命 ($T_j = 120\text{ °C}$ 、 $I_f = 180\text{ mA}$ 时 $L_{70/B50} > 50,000$ 小时)
- 120° 视角，完美实现均匀的线性光分布
- 采用行业标准封装尺寸的高光效器件

DURIS® E 2

型号	标准热阻 $R_{th,JS,el}$ (K/W)	可用相关色温范围 (K)	最小显色指数	标准显色指数	标准光通量 (lm)	标准光效 (lm/W)	最大电流 (mA)	标准分选电流 (mA)	标准分选温度 (°C)	标准分选电压 (V)	相关色温 (K)
GW JBLMS1.EM	35	2,700–6,500	80	85	25.0	127	100	65	25	3.10	4,000



DURIS® E 3

型号	标准热阻 $R_{th,JS,el}$ (K/W)	可用相关色温范围 (K)	最小显色指数	标准显色指数	标准光通量 (lm)	标准光效 (lm/W)	最大电流 (mA)	标准分选电流 (mA)	标准分选温度 (°C)	标准分选电压 (V)	相关色温 (K)
LCW/LUW JNSH.EC	100	2,400–6,500	80	85	7.9	130	100	20	25	3.05	5,000
LCW/LUW JNSH.PC	100	3,000–5,000	70	—	8.6	141	100	20	25	3.05	5,000
GW JCLMS1.EC	41	2,700–6,500	80	85	27.0	134	100	65	25	3.1	5,000
GW JCLPS1.EM	24	2,700–6,500	80	85	30.0	153	150	65	25	3.02	5,000



DURIS® E 5

型号	标准热阻 $R_{th,JS,el}$ (K/W)	可用相关色温范围 (K)	最小显色指数	标准显色指数	标准光通量 (lm)	标准光效 (lm/W)	最大电流 (mA)	标准分选电流 (mA)	标准分选温度 (°C)	标准分选电压 (V)	相关色温 (K)
GW JDSMS1.EC	24	2,400–6,500	80	85	49.0	130	180	120	25	3.15	5,000
GW JDSMS1.PC	24	3,000–6,500	70	—	52.0	138	180	120	25	3.15	5,000
GW JDSMS1.CC	24	2,700–4,000	90	95	43.0	114	180	120	25	3.15	4,000
GW JDSRS1.EC	16	2,700–6,500	80	85	56.0	156	180	120	25	3	5,000
GW JDSRS1.CC	16	2,700–4,000	90	95	47.0	131	180	120	25	3	4,000
GW JDSTS1.EM	9.5	2,700–6,500	80	85	34.0	184	180	65	25	2.85	5,000





DURIS® P 5

DURIS® P 5 和 DURIS® P 5 彩光版本是非常紧凑的中等功率 LED，为白光和彩光室外照明应用提供前沿技术。两款同为一流品质、成熟技术和高可靠性的象征。不同的只是光线的颜色！

DURIS® P 5 特点

- 50% I_v 时的视角：120°
- 紧凑型光源，SMT 封装
- 较高的最大电流工作条件
- 高光效
- 封装尺寸为 2.6 mm x 2.2 mm
- 测试结果符合 IESNA LM-80 标准
- 高温、高电流下可实现较长的使用寿命 ($T_j = 125^\circ\text{C}$ 、 $I_f = 200\text{ mA}$ 时 $L70/B50 > 50,000$ 小时)
- 优越的抗腐蚀性能，满足高端照明解决方案的要求
- 正向电流高达 250 mA

应用

室内

- 取代型灯泡 (全向、线性)
- 住宅 (吊灯、吸顶灯、凹槽口照明、枝形吊灯、壁突式烛台)
- 商铺 (线性照明、冷冻柜/显示屏、玻璃层板照明)
- 办公室 (线性/区域照明)
- 建筑娱乐/餐饮业 (重点/情调照明、凹槽口照明、条灯、洗墙灯)
- 工业 (应急照明、线性照明)

室外

- 街道、隧道、停车场、道路照明、效果景观照明 (适用于 DURIS® P 5)
- 效果景观照明、告示牌：槽型字 (适用 DURIS® P 5 彩光版本)
- 园艺照明

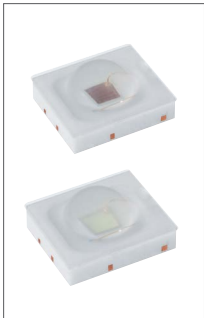
DURIS® P 5

型号	颜色	相关色温 (k)	最小显色指数	标准光通量 (100 mA)	分选电流 (mA)	最大电流 (mA)	标准光效 (lm/W)	标准正向电压 (V)	电流温度 (°C)
GW DASPA1.EC	暖白	3,000	80	33 lm	100	250	110	3	25



DURIS® P 5 color

型号	颜色	主波长范围 (nm)	标准光通量/辐射通量 (100 mA)	光效 (lm/W)/光效 (%)	最大电流 (mA)
GD DASPA1.14	深蓝	439-461	140 mW	47 %	250
GB DASPA1.13	蓝	459-476	7.5 lm	23 lm/W	250
GT DASPA1.13	真绿	513-543	26 lm	80 lm/W	250
GY DASPA1.23	黄	583-595	14 lm	65 lm/W	250
GR DASPA1.23	红	612-630	16 lm	78 lm/W	250



园艺照明



重点和效果照明



建筑照明



DURIS® P 5 彩光版本特点

- 封装尺寸小 (2.6 mm x 2.2 mm), 易于排列组合
- 出色的稳定性
- “深蓝”版本极其稳定
- 较高的最大电流工作条件
- 范围广泛的颜色组合 (红、绿、蓝光的各种波长)
- 紧凑型光源, 白色 SMT 封装
- 正向驱动电流高达 250 mA
- 卓越的抗腐蚀性能, 满足高端照明解决方案和室外应用的要求
- 50% I_v 时的视角: 120° (深蓝版本为 105°)

完美的单色解决方案



DURIS® P 8、P 9 和 P 10

迄今为止，专业外部照明应用主要采用成本昂贵的陶瓷型 LED。而欧司朗光电半导体推出的 DURIS® P 系列采用环氧树脂型封装，一般而言具有更高的性价比。除此之外，新款 DURIS® P 高功率和超高功率 LED 还拥有出色的可靠性和性能。为了实现上述特性，我们借鉴了普通照明用大容量产品领域的特殊汽车照明经验，将极富竞争力的引线框技术与高功率芯片相结合。



适合街道照明应用的强大 LED



适合专业隧道照明的成本敏感型解决方案

公共场所的专业室外照明



特点

- 以较低成本取代陶瓷封装，性价比更高
- 与陶瓷封装相比，可靠性同级别最佳
- 主要参数在 85 °C 下进行分选
- 出色稳定性和长使用寿命
- 色彩分布限制为最大 5 步 (MacAdam)

应用

- 专业室外照明 (街道和隧道照明)
- 工业灯具 (高天棚灯具、低天棚灯具)

DURIS® P 8

- 性价比更高
- 以较低成本取代知名陶瓷封装
- 使用寿命长
- 尺寸小巧 (3.7 × 3.7 mm)

DURIS® P 9

- 以最小化封装尺寸提供最大光输出
- 可实现极其紧凑的灯具设计
- 尺寸小巧 (3.7 × 3.7 mm)

DURIS® P 10

- 可大幅降低系统成本
- 优秀的散热性，可靠性同级别最佳
- 市场上已有大量二次光学透镜供选择
- 7 × 7 mm 封装



DURIS® P

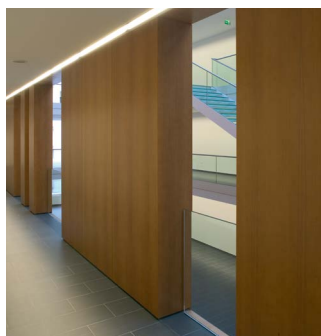
型号	颜色	可用相关色温范围 (K)	最小显色指数	标准显色指数	标准光通量 (lm)	标准正向电压 V_f (V)	标准分选温度 (°C)	分选相关色温 (K)	50% I_v 时的视角	封装尺寸 (mm)
DURIS® P 8										
GW PUSRA1.PM	白	3,000 – 6,500	70	72	290	2.8	85	5,000	120°	3.7 × 3.7
DURIS® P 9										
GW PUSTA1.PM	白	3,000 – 6,500	70	72	450	3.0	85	5,000	120°	3.7 × 3.7
DURIS® P 10										
GW P7STA1.PM	白	3,000 – 6,500	70	72	1,100	11.2	85	5,000	120°	7.0 × 7.0
GW P7STA2.PM	白	3,000 – 6,500	70	72	1,100	5.6	85	5,000	120°	7.0 × 7.0

■ 即将上市产品

DURIS® S 2

欧司朗光电半导体的新款 DURIS® S 2 兼具多重优点，它的封装尺寸小、光效高，具有优秀的色彩一致性和色彩稳定性，同时其耐用性得到改进，可靠性得到提升。这小型强大光源为制造商和设计师们提供了更多机遇，在紧凑型室内空间设计中能有效节约成本，尤其在线性照明和荧光灯管替换品领域尤其如此。

工作照明



线性照明



为创新型室内普通照明带来巨大新机遇



为线性照明节省空间、降低成本



为工业应用实现出众可靠性



适合室内照明的现代线性灯

特点

- 标准光通量 30 lm (4,000 K、65mA、25 °C 条件下)
- 标准光效 159 lm/W (4,000 K、最小显色指数 80、65 mA 条件下)
- 最小显色指数 80 (标准值为 85)
- 150° 视角，完美实现均匀的线性光分布
- 外形小巧，尺寸仅 2.0 mm × 1.6 mm
- 全新 2016 EMC 封装
- 卓越的色彩一致性和稳定性
- 宽色温范围 2,700 K – 6,500 K
- 能承受高达 150 mA 的过电流驱动
- 在灯管应用中的 LED 间距更大，可减少芯片数量，避免热点效应
- 封装尺寸小巧，可节省空间、降低焊接成本
- lm/\$ 值在专业照明应用中极具竞争力

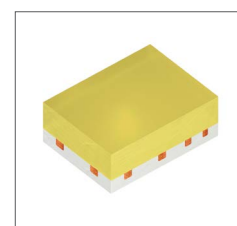
应用

- 室内普通照明
- 线性照明/荧光灯管替代品
- 槽形灯/平板灯
- 替换型灯泡及灯具
- 商铺照明
- 工作照明

DURIS® S 2

型号	颜色	相关色温 (K)	最小显色指数	标准显色指数	标准光通量 (lm)*	标准光效 (lm/W)*	标准正向电压 (V)*
GW SBLMA1.EM	冷白	6,500	80	85	30	159	2.9
GW SBLMA1.EM	冷白	5,700	80	85	30	159	2.9
GW SBLMA1.EM	正白	5,000	80	85	30.5	162	2.9
GW SBLMA1.EM	正白	4,000	80	85	30	159	2.9
GW SBLMA1.EM	暖白	3,500	80	85	29	154	2.9
GW SBLMA1.EM	暖白	3,000	80	85	28.5	151	2.9
GW SBLMA1.EM	暖白	2,700	80	85	26	138	2.9
GW SBLMA2.EM	冷白	6,500	80	85	31.8	168	2.9
GW SBLMA2.EM	冷白	5,700	80	85	31.9	169	2.9
GW SBLMA2.EM	正白	5,000	80	85	31.9	169	2.9
GW SBLMA2.EM	正白	4,000	80	85	31.7	168	2.9
GW SBLMA2.EM	暖白	3,500	80	85	31.3	166	2.9
GW SBLMA2.EM	暖白	3,000	80	85	30.8	163	2.9
GW SBLMA2.EM	暖白	2,700	80	85	29.6	157	2.9

* @ 65 mA, 25 °C 条件下



DURIS® S 5

全新 DURIS® S 5 产品系列的性能不断提高，范围不断扩大，现在包含各种白光以及彩光中等功率 LED，它们尺寸小巧，效率卓越，为制造商和设计师带来更大通用性和灵活性。

DURIS® S 5 白光版本：更上层楼

在正向电压和光通量方面，DURIS® S 5 白光版本极具灵活性，即使在高温下也能保持长寿命。得益于新款荧光粉、新型引线框材料和升级版芯片，LED 的性能更上层楼。

特点

- 同一个封装系列，不同的光通量封装
- 封装尺寸小 (3 mm x 3 mm)，易于排列组合
- 使用寿命比 PPA 封装更长
- 紧凑型光源，白色 SMT 封装，彩色扩散型硅树脂
- 50% I_v 时的光束角：120°
- 支持更高的电压，优化了驱动效率和成本
- 完整的色温范围：2,700 K – 6,500 K (白光)
- 测试结果符合 IESNA LM-80 标准
- 通篇聚光灯改为射灯
- 提供有 LM-80 报告

应用

- 替换型灯泡 (全向、定向、线性)
- 住宅 (吊灯、条灯、射灯)
- 商铺 (聚光灯、筒灯、线性照明、冷冻柜/显示屏、玻璃层板照明)
- 办公室 (筒灯、线性/区域照明)
- 建筑娱乐/餐饮业 (重点/氛围照明、凹槽口照明、条灯)
- 工业 (便携式照明、应急照明、高/低天棚灯具、线性照明)



筒灯



氛围照明

DURIS® S 5 白光版本

型号	标准热阻 R _{th JS el} (K/W)	相关 色温 (K)	最小 显色指数	标准 显色指数	标准 光通量 (lm)	标准 光效 (lm/W)	最大 电流 (mA)	标准 分选电流 (mA)	标准 分选电压 (V)
GW PSLMS1.CC	25	2,700–4,000	90	93	22	115	240	65	2.95
GW PSLMS1.EC	25	2,700–6,500	80	83	27	141	240	65	2.95
GW PSLLS1.EC	30	2,700–6,500	80	83	31	122	180	80	3.20
GW PSLPS1.CC	11	2,700–4,000	90	93	90	97	240	150	6.2
GW PSLPS1.EC	11	2,700–6,500	80	83	118	127	240	150	6.2
GW PSLRS1.CC	11	2,700–4,000	90	93	103	112	200	150	6.15
GW PSLRS1.EC	11	2,700–6,500	80	83	123	133	200	150	6.15
GW PSLRS1.PC	11	4,000–6,500	70	73	138	150	200	150	6.15
GW PSLR31.CM	11	2,700–4,000	90	93	94	101	200	150	6.2
GW PSLR31.EM	11	2,700–6,500	80	83	121	131	200	150	6.2
GW PSLR32.CM	11	2,700–6,500	90	93	40	117	400	120	2.85
GW PSLR32.EM	11	2,700–6,500	80	83	54	157	400	120	2.85
GW PSLM31.CM	20	2,700–4,000	90	93	22	118	200	65	2.9
GW PSLM31.EM	20	2,700–6,500	80	83	28	151	200	65	2.9
GW JSLPS1.EM	15	2,700–6,500	80	82	118	124	200	150	6.2

分选条件：3,000K, 25 °C





餐饮业照明

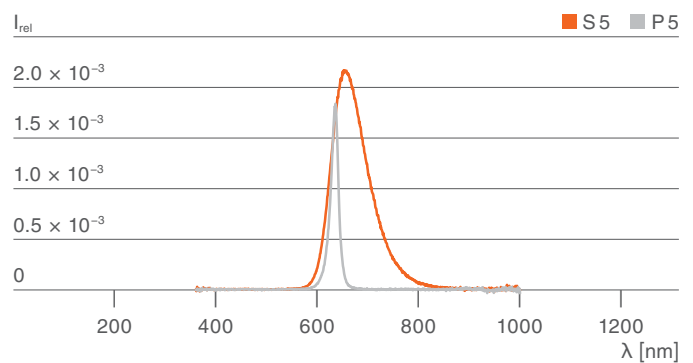
产品上新: DURIS® S 5 彩光版本

欧司朗光电半导体再次为创新型应用和设计提供激动人心而又高效的新机遇: DURIS® S 5 新增 4 种彩光版本。DURIS® S 5 蓝光和绿光版本的颜色效率和亮度极高, 因此可减少 LED 使用数量并缩小 PCB 设计尺寸, 进而节省装配成本。DURIS® S 5 红光和琥珀光版本不仅具备良好的温度稳定性, 而且亮度卓越, 因此可缩小散热片的尺寸, 从而简化替代型灯泡设计。

特点

- 宽光谱范围解决方案
- 完整的产品组合, 采用行业标准封装尺寸 3 mm x 3 mm
- 最佳热效率 (85 °C – 25 °C)
- 单通道驱动器解决方案设计, 可实现所有色彩: 红色、琥珀色、绿色、蓝色及辅助白色
- 显色指数高, R9 值高, 可通过 RGB 解决方案实现从 1,800 K 至 8,000 K 的可调白光设计
- 绿光 LED 创下历史最高光效: 180 lm/W (电流为 150 mA 时)
- 红光和琥珀光 LED 创下历史最高温度稳定性
- 荧光粉转换的琥珀色、红色和绿色

宽谱 S 5 红光版本与窄谱 P 5 红光版本对比图



应用

- 通篇情调改成氛围
- 舞台照明
- 变色氛围照明设计
- 高色质可调白光取代型灯泡
- 高色质可调白光 LED 灯具 (通过 RGB 解决方案实现可调白光)

DURIS® S 5 彩光版本

型号	颜色	主波长 (nm)	辐射通量 (mW)	标准 V_f (V)	标准热阻 $R_{th, JS, el}$ (K/W)	标准光通量 (lm)	最大电流 (mA)	视角	行业标准封装尺寸 (mm)	封装
GR PSLR31.13	红	620	—	6.25	11	22	200	120°	3.0 × 3.0	环氧树脂型
GA PSLR31.13	琥珀	613	—	6.25	11	45	200	120°	3.0 × 3.0	环氧树脂型
GT PSLR31.13	绿	540	—	6.25	11	170	200	120°	3.0 × 3.0	环氧树脂型
GD PSLR31.13	深蓝	450	420	6.25	11	—	200	120°	3.0 × 3.0	环氧树脂型



DURIS® S 8

DURIS® S 8 是不断革新的欧司朗光电半导体芯片阵列 SMD (CAS) 产品系列成员之一。这个多芯片产品系列将中等功率颇具优势 SMT 封装技术与密集芯片排布技术融为一体，有助于在射灯、替换型灯泡以及高光通量灯组领域实现全新的设计。

特点

- 封装尺寸：5 mm × 5 mm
- 同一个封装系列，不同的光通量封装
- 发光表面小，提高了定向照明中的光学性能
- 热阻低可实现高工作功率
- 为低功率 COB 提供低成本替代方案
- 支持更高的电压，优化了驱动效率和成本
- 完整的色温范围：2,700 K – 6,500 K (白光)
- 测试结果符合 IESNA LM-80 标准

应用

DURIS® S 8 是所有射灯的完美解决方案，也是中功率 LED 小型灯组的理想替代品，具有单点外观优势。

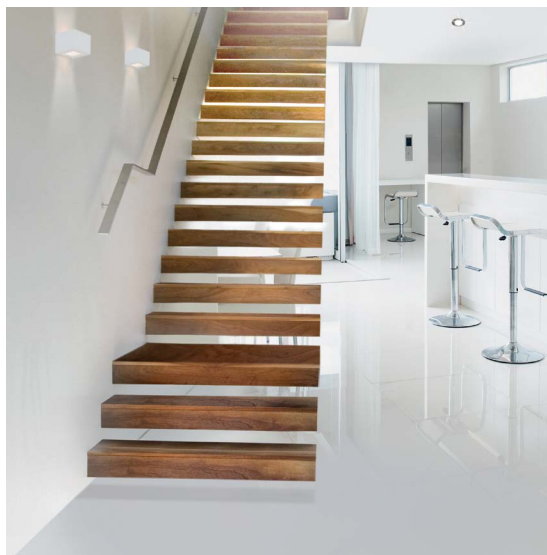
- 商铺、餐饮业和住宅用射灯
- 射灯类光源 (如 MR16)
- 非射灯类光源 (如 A-Lamps)
- 高光通量灯组，如高天棚灯具



满足专业商铺照明的高性能要求

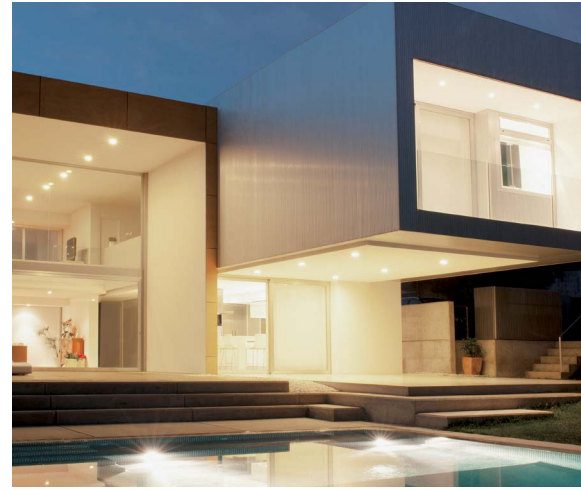


室内照明和取代型光源解决方案





现代建筑的完美选择



住宅照明

DURIS® S 8

型号	标准热阻 $R_{th\ of}$ (K/W)	相关色温 (K)	显色指数 最小值	显色指数 标准值	标准光通量 (lm)	标准光效 (lm/W)	标准电流 (mA)	标准分选 电流 (mA)	标准分选 温度 (°C)	标准电压 (V)	标准相关 色温 (K)
GW P9LM31.EM	4.4	2,700 – 6,500	80	83	370	133	200	150	25	18.6	3,000
GW P9LR31.EM	3.5	2,700 – 6,500	80	83	500	134	200	150	25	24.8	3,000
GW P9LR32.EM	3.5	2,700 – 6,500	80	83	500	134	800	600	25	6.2	3,000
GW P9LR33.CM	3.5	2,700 – 4,000	90	92	390	105	200	150	25	24.8	3,000
GW P9LT31.EM	2.6	2,700 – 6,500	80	83	610	131	200	150	25	31	3,000
GW P9LT31.CM	4.1	2,700 – 4,000	90	92	480	103	200	150	25	31	3,000
GW P9LT32.EM	2.6	2,700 – 6,500	80	83	610	131	1,000	750	25	6.2	3,000



DURIS® S 10

DURIS® S 10 是欧司朗光电半导体成功的芯片阵列 SMD 产品系列的最新成员，它使用一个 LED 阵列打造仅包含一个易装型 SMD 元件的点光源照明设计。如同所有 DURIS® 产品系列成员，DURIS® S 10 采用可靠封装，结合高达 1,500 流明的级别光输出，为经济型普通照明解决方案 (从专业灯具到消费灯具) 开创了巨大的新机遇。



性能更佳单点设计

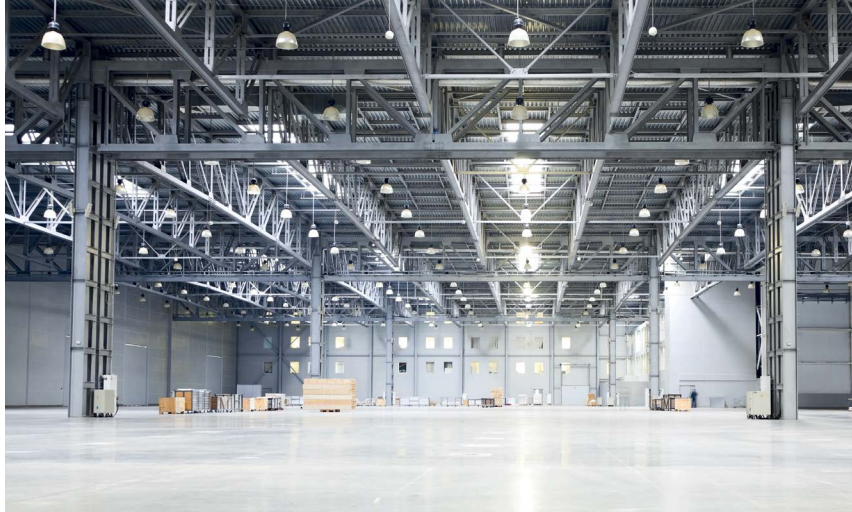


灵活多变，
适合各种应用

DURIS® S 10

型号

- GW P7LP32.EM
- GW P7LP32.CM
- GW P7LM32.EM
- GW P7LM32.CM



专业高天棚应用



专业商铺照明

特点

- 标准光通量：1,050 lm、1,400 lm (3,000 K、300 mA、25 °C 条件下)
- 相关色温：2,700 K、3,000 K、3,500 K、4,000 K、4,500 K、5,000 K、5,700 K、6,500 K (白光)
- CRI 80 和 CRI 90 版本已经上市，随后将会推出 CRI 70 版本
- 可在 28 V 和 37 V 电压下工作
- 可在 3 SDCM 和 5 SDCM 范围内进行 McAdams 椭圆分选
- 视角：120° (FWHM)
- 单芯片外观
- 无重影
- 同一光学元件可替换各种亮度芯片
(可分别使用 DURIS® S 10 18 和 24 芯片版本)
- 允许对现有 COB 的直接替代元件进行 PCB 设计
- 封装尺寸为 7 mm x 7 mm
- 高功率级别的环氧树脂型封装

应用

- 射灯类光源
(PAR38 和 MR16 — 9 W 和 12 W)
- 全向取代型灯泡 取代其它光源
(A60 和 A75 — 9 W 和 12 W)
- 一体化射灯
- 筒灯
- 轨道灯
- 高天棚灯

专业商铺照明中 COB 的强大替代品



封装尺寸 (mm)	视角 (标准值)	标准热阻 $R_{th,JS,el}$ (K/W)	相关色温 (K)	标准显色指数 (K)	最小显色指数	标准显色指数	标准电流 (mA)	最大电流 (mA)	标准电压 (V)	最大电压 (V)	标准光通量 (lm)	标准光效 (lm/W)
7.0×7.0	120°	1.2	2,700–6,500	3,000	80	82	300	400	37	40	1,400	126
7.0×7.0	120°	1.2	2,700–4,000	3,000	90	92	300	400	38	40	1,120	98
7.0×7.0	120°	1.4	2,700–6,500	3,000	80	82	300	400	28	30	1,060	123
7.0×7.0	120°	1.4	2,700–4,000	3,000	90	92	300	400	28	30	850	101



OSLON® SSL

OSLON® SSL 成功实现了专业室内和室外照明应用所需的高光效。采用陶瓷封装，耐腐蚀性出众，完美解决了长寿命应用的需求。



专业白光照明光源的强大替代品

OSLON® SSL 白光版本

The OSLON® SSL 白光 LED 产品组合提供完整的 CRI 和 CCT 范围，完美适合众多应用，令人印象深刻。

特点

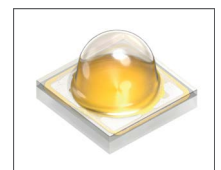
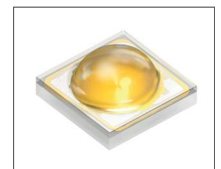
- 紧凑型封装尺寸 (3 mm x 3 mm)
- 80° 和 150° 两种可用视角
- 可用 CRI 和 CCT 范围较宽
- 主要参数在 85 °C 下进行分选
- 热阻极低
- 最大驱动电流高达 1.3 A

应用

- 街道和隧道照明
- 建筑照明
- 商铺和博物馆照明用专业级聚光灯

OSLON® SSL 白光版本

型号	视角	相关色温 (K)	显色指数 最小值	显色指数 标准值
GW CS8PM1.PM	80°	3,000 – 6,500	70	72
GW CS8PM1.EM	80°	2,500 – 5,000	80	82
GW CS8PM1.CM	80°	2,700 – 4,000	90	92
GW CSHPM1.PM	150°	3,000 – 6,500	70	72
GW CSHPM1.EM	150°	2,500 – 5,000	80	82
GW CSHPM1.CM	150°	2,700 – 4,000	90	92





醒目的重点和效果照明



高级建筑照明

OSLON® SSL 彩光版本

OSLON® SSL 彩光版本产品组合提供了一组独特的饱和色，是室内外高光质应用的理想光源。

特点

- 紧凑型封装尺寸 (3 mm × 3 mm)
- 颜色选择范围广 (451 nm – 730 nm)
- 80°、120° 和 150° 三种可用视角
- 热阻极低
- 最大驱动电流高达 1 A

应用

- 重点和效果照明
- 建筑照明
- 园艺照明
- 舞台照明



令人印象深刻的颜色范围

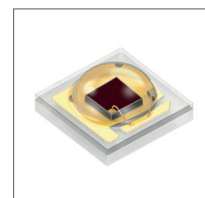
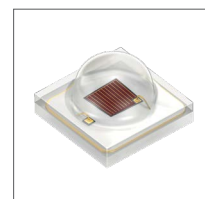
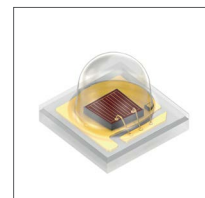
OSLON® SSL 彩光版本

	视角	颜色	波长 (nm)
GH CS8PM1.24	80°	超红 (新)	660
GR CS8PM1.23	80°	红 (新)	623
GA CS8PM1.23	80°	琥珀 (新)	617
GY CS8PM1.23	80°	黄 (新)	590
GB CS8PM1.13	80°	蓝 (新)	470
GD CS8PM1.14	80°	深蓝 (新)	450
GT CS8PM1.13	80°	真绿 (新)	528
GF CS8PM2.24	80°	远红外 (新)	730
GF CS8PM1.24	80°	远红外	730
GH CSSPM1.24	120°	超红 (新)	660
GF CSSPM1.24	120°	远红外 (新)	730
GA CSSPM1.23	120°	琥珀 (新)	617
GD CSSPM1.14	120°	深蓝 (新)	450
GT CSSPM1.13	120°	真绿 (新)	528
GH CSHPM1.24	150°	超红 (新)	660
GR CSHPM1.23	150°	红 (新)	623
GA CSHPM1.23	150°	琥珀 (新)	617
GY CSHPM1.23	150°	黄 (新)	590
GB CSHPM1.13	150°	蓝 (新)	470

■ 即将上市产品

OSLON® SSL 彩光版本

	视角	颜色	波长 (nm)
GD CSHPM1.14	150°	深蓝 (新)	450
GT CSHPM1.13	150°	真绿 (新)	528
GF CSHPM2.24	150°	远红外 (新)	730
GF CSHPM1.24	150°	远红外	730
LH CP7P	80°	超红	660
LR CP7P	80°	红	623
LA CP7P	80°	琥珀	617
LY CP7P	80°	黄	590
LB CP7P	80°	蓝	470
LD CQ7P	80°	深蓝	450
LT CP7P	80°	真绿	528
LH CPDP	150°	超红	660
LR CPDP	150°	红	623
LA CPDP	150°	琥珀	617
LY CPDP	150°	黄	590
LB CPDP	150°	蓝	470
LD CQDP	150°	深蓝	450
LT CPDP	150°	真绿	528

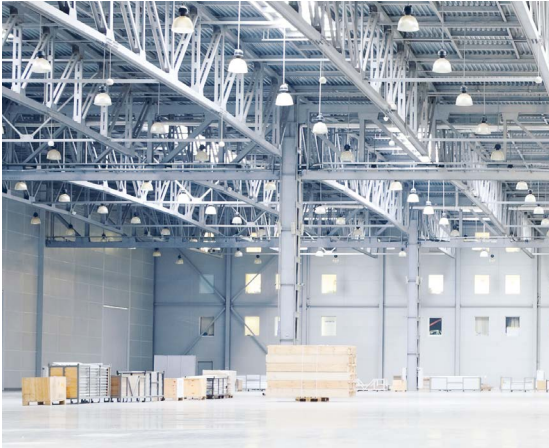


OSLON® Square

OSLON® Square — 最紧凑的高功率 LED，具有公认的出色稳定性、高可靠性、长使用寿命和极低热阻。OSLON® Square 产品系列基于各种不同的显色性，专为专业的室内外照明而设计。其主要参数在更接近客户真实应用条件的高温下进行分选。



可靠性高、使用寿命长的现代街道照明



专业高天棚应用



商铺照明



现代建筑和内部照明的完美光源

特点

- 超紧凑型封装尺寸 (3 mm x 3 mm)，实现高密度阵列，简化电路设计
- 有 CRI 70、80、90 版本供选择
- 相关色温选择范围广
- 在 85 °C 下进行分选
- 热阻极低
- 出色稳健性和长使用寿命
- 电流驱动条件范围可扩展

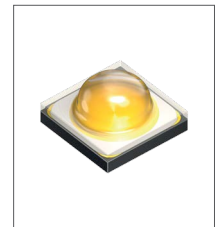
应用

- 街道照明
- 隧道照明
- 道路照明
- 建筑照明
- 低天棚灯具、高天棚灯具
- 专业商铺照明
- 博物馆照明
- 射灯

OSLON® Square

型号	相关色温 (K)	显色指数	标准光通量 (lm) ¹	标准光效 (lm/W) ¹	标准正向电压 (V) ¹
GW CSSRM1.BM	2,700–4,000	标准值 95 (R9 标准值 90)	172 ²	88 ²	2.8
GW CSSRM1.CC	2,700–4,000 5,700–6,500	最小值 90	196 ²	100 ²	2.8
GW CSSRM1.EC	2,400–5,000	最小值 80	233 ²	119 ²	2.8
GW CSSRM1.PC	3,000–6,500	最小值 70	281 ³	143 ³	2.8
GW CSSRM2.PM	3,000–6,500	最小值 70	290 ³	148 ³	2.8

¹ 700 mA, 85 °C 条件下 | ² 3000K 时 | ³ 5000K 时





复古设计融汇现代 LED 技术

SOLERIQ® L 38

欧司朗光电半导体的新款 SOLERIQ® L 38 是其产品组合中的首款灯丝 LED，也是所有 360° 光束角室内替代型灯泡的完美光源。随着我们的创新型线性 LED 不断发展，时至今日灯具制造商和照明设计师已经能将现代 LED 技术的优势与传统灯泡的美感融为一体。



特点

- 封装尺寸：38 mm × 1.8 mm (直径)
- 提供三种不同的流明封装：80 lm、120 lm 和 140 lm
- 色温介于 2500 K 至 4,000 K 之间的暖白光
- 搭载蓝光芯片和黄光陶瓷转换器，可实现良好的散热性
- 显色性能佳，最小显色指数为 80 (标准值为 85)
- 3 阶 MacAdams，在 85 °C 下进行分选

应用

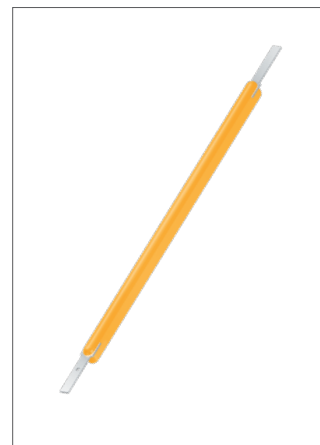
- 各类经典“灯泡”灯具，如枝形吊灯、开放式灯具
- 广泛用于餐饮业和住宅应用，
- 如酒店房间、大厅、餐厅、精品店和工作区
- 适用灯泡类型：A17-A19, A55-A60, B12, ST64, G25-G40



采用最新技术的传统照明设计

SOLERIQ® L 38

		GW T3LMF1.EM	GW T3LRF1.EM	GW T3LSF1.EM
Footprint (mm)		39 × 1.8 (直径)		
视角 (标准值)		360°		
标准热阻 $R_{th,JS,el}$ (K/W)		46 (使用氩时)		
相关色温 (K)		2,500–4,000		
显色指数	最小值	80	80	80
	标准值	85	85	85
电流 (mA)	标准值	10	10	10
	最大值	15	15	15
电压 (V)	标准值	60	86	92
	最大值	62	88	94
功率级别 (W)	标准值	0.6	0.86	0.92
	最大值	0.93	1.32	1.41
亮度/通量 (lm)	标准值	88	128	134
光效 (lm/W)	标准值	147	149	146
目标应用		全向灯泡		



SOLERIQ® S

SOLERIQ® S 是欧司朗光电半导体一流的易用 COB 产品系列，专为射灯应用度身打造。全新的睿白和睿彩版本可提供光质卓越的解决方案，进一步扩展了 COB 产品组合。其中，睿白版本能够呈现出更自然的白光；而睿彩版本则可提供更高的显色性，比高显色指数方案还要出彩。除了知名的 SOLERIQ® S 13 和 S 19，新成员 SOLERIQ® S 9 以其紧凑 COB 芯片设计，完善了这一产品组合。



SOLERIQ® S 9

型号

GW KAFGB3.EM
GW KAFGB3.CM
GW KAFHB3.EM
GW KAFHB3.CM
GW KAFJB3.EM
GW KAFJB3.CM
GW KAFGB3.DM
GW KAFGB3.CM
GW KAFJB3.DM
GW KAFJB3.CM



光色绚丽

SOLERIQ® S 9, S 13, S 19

完整的产品组合，强大的性能，一流的色质

SOLERIQ® S 专为那些需要在紧凑发光区域使用高通量封装的应用而设计。从连接器到透镜和反射器，SOLERIQ® S 配备有一系列完整的配件，极便于照明制造商使用。SOLERIQ 平台的发光表面 (LES) 为 $\Phi 9.8$ mm、 $\Phi 13.5$ mm 或 $\Phi 19.0$ mm，不仅有利于提高各种设计的灵活性、支持 LED 互换性，甚至能够实现 LES 13 和 19 的 Zhaga 标准设计。

SOLERIQ® S 睿白和睿彩系列

SOLERIQ® S 睿白系列能够打造纯粹、干净、清澈的白光，完全不含绿色或黄色色调，让白光更显白净；而 SOLERIQ® S 睿彩系列则可以呈现出同样自然的白光，同时还能增强彩色对象的外观，色彩也更为饱满鲜明、色彩辨别力和明净度更佳，而这是高强度气体放电灯才有的标志性效果。

一般特点

- 单一 LED 封装，光通量高
- 比陶瓷封装性价比高
- 发光表面均匀，光质均匀，无重影
- 符合 3 阶 MacAdam 的色彩一致性
- 简单易用的金属芯板
- 易于安装，可使用现成的无焊接连接器和透镜
- 整个生命周期内亮度稳定
- 50% I_V 时的视角：120°
- 高能效

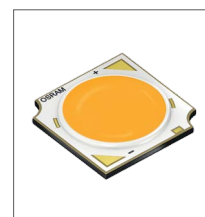
应用

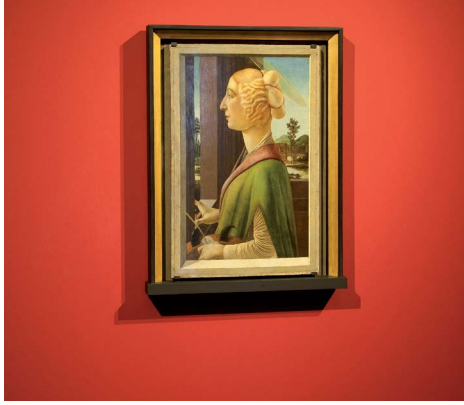
- 商铺或博物馆等场所的专业级聚光灯
- 聚光灯或筒灯等高端家居照明
- 室外照明

SOLERIQ® S 9 特点

- 封装尺寸为 13.5 mm x 13.5 mm x 1.4 mm
- 发光表面 (LES): $\Phi 9.8$ mm
- 显色性能优异，最小显色指数为 80、90
- 完整的色温范围：2,700 K – 6,500 K
- 提供多种功率级别版本 (7.0 W, 10.5 W, 14 W)

标准热阻 $R_{th, JS \text{ et}}$ (K/W)	相关色温 (K)	最小显色指数	标准显色指数	标准光通量 (lm)	标准光效 (lm/W)	最大电流 (mA)	标准分选电流 (mA)	标准分选温度 (°C)	标准分选电压 (V)	50% I_V 时的视角	封装尺寸 (mm)
1.1	2,700 – 6,500	80	83	960	138	460	200	85	34.7	120°	13.5 × 13.5
1.1	2,700 – 4,000	90	95	708	102	460	200	85	34.7	120°	13.5 × 13.5
0.8	2,700 – 6,500	80	83	1,395	134	690	300	85	34.7	120°	13.5 × 13.5
0.8	2,700 – 4,000	90	95	1,035	99	690	300	85	34.7	120°	13.5 × 13.5
0.5	2,700 – 6,500	80	83	1,820	131	920	400	85	34.7	120°	13.5 × 13.5
0.5	2,700 – 4,000	90	95	1,340	97	920	400	85	34.7	120°	13.5 × 13.5
1.1	3,250	88	85	677	98	460	200	85	34.7	120°	13.5 × 13.5
1.1	2,700 – 4,000	90	95	707	102	460	200	85	34.7	120°	13.5 × 13.5
0.5	3,250	88	85	1,250	90	920	400	85	34.7	120°	13.5 × 13.5
0.5	2,700 – 4,000	90	95	1,350	97	920	400	85	34.7	120°	13.5 × 13.5





SOLERIQ® S 13 特点

- 封装尺寸为 19.0 mm x 19.0 mm x 1.4 mm
- 发光表面 (LES): $\Phi 13.5$ mm; 可实现 Zhaga 标准设计
- 显色性能优异, 最小显色指数为 80、90
- 完整的色温范围: 2,700 K – 6,500 K
- 提供多种功率级别版本 (7.0 W, 10.5 W, 17.5 W, 21 W, 24.5 W)

SOLERIQ® S 19 特点

- 封装尺寸为 24.0 mm x 24.0 mm x 1.4 mm
- 发光表面 (LES): $\Phi 19.0$ mm; 可实现 Zhaga 标准设计
- 显色性能优异, 最小显色指数为 70、80、90
- 完整的色温范围: 2,700 K – 6,500 K
- 提供多种功率级别版本 (24.5 W, 53 W)

SOLERIQ® S

Type	标准热阻 $R_{th,JS}$ (K/W)	相关色温 (K)	最小显色指数	标准显色指数	标准光通量 (lm)	标准光效 (lm/W)	最大电流 (mA)	标准分选电流 (mA)	标准分选温度 (°C)	标准分选电压 (V)	50% I_v 时的视角	封装尺寸 (mm)
------	---------------------------	----------	--------	--------	------------	-------------	-----------	-------------	-------------	------------	----------------	-----------

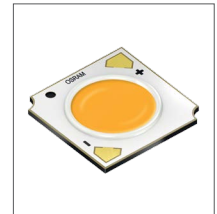
SOLERIQ® S 13

GW KAGHB2.EM	1	2,700 – 6,500	80	82	1,510	125	700	350	85	34.6	120°	19 × 19
GW KAGJB2.EM	0.5	2,700 – 6,500	80	82	2,150	124	1,200	500	85	34.6	120°	19 × 19
GW KAGLB2.EM	0.5	2,700 – 6,500	80	82	2,920	121	1,400	700	85	34.6	120°	19 × 19
GW KAGHB2.CM ¹	1	2,700 – 4,000	90	95	1,190	98	700	350	85	34.6	120°	19 × 19
GW KAGJB2.CM ¹	0.5	2,700 – 4,000	90	95	1,656	100	1,731	500	85	34.6	120°	19 × 19
GW KAGLB2.CM ¹	0.5	2,700 – 4,000	90	95	2,227	92	1,400	700	85	34.6	120°	19 × 19
GW KAGGB3.EM	1.1	2,700 – 6,500	80	83	970	140	460	200	85	34.7	120°	19 × 19
GW KAGHB3.EM	0.9	2,700 – 6,500	80	83	1,420	136	690	300	85	34.7	120°	19 × 19
GW KAGJB3.EM	0.5	2,700 – 6,500	80	83	2,340	135	1,150	500	85	34.7	120°	19 × 19
GW KAGLB3.EM	0.4	2,700 – 6,500	80	83	2,740	132	1,380	600	85	34.7	120°	19 × 19
GW KAGMB3.EM	0.3	2,700 – 6,500	80	83	3,210	132	1,610	700	85	34.7	120°	19 × 19
GW KAGGB3.CM	1.1	2,700 – 4,000	90	95	710	102	460	200	85	34.7	120°	19 × 19
GW KAGHB3.CM	0.9	2,700 – 4,000	90	95	1,050	101	690	300	85	34.7	120°	19 × 19
GW KAGJB3.CM	0.5	2,700 – 4,000	90	95	1,733	100	1,150	500	85	34.7	120°	19 × 19
GW KAGLB3.CM	0.4	2,700 – 4,000	90	95	2,077	100	1,380	600	85	34.7	120°	19 × 19
GW KAGMB3.CM	0.3	2,700 – 4,000	90	95	2,385	98	1,610	700	85	34.7	120°	19 × 19
GW KAGJB3.DM	0.5	3,250	88	85	1,650	95	1,150	500	85	34.7	120°	19 × 19
GW KAGLB3.DM	0.4	3,250	88	85	2,010	97	1,380	600	85	34.7	120°	19 × 19
GW KAGMB3.DM	0.3	3,250	88	85	2,180	90	1,610	700	85	34.7	120°	19 × 19
GW KAGLB3.PM	0.4	4,000 – 6,500	70	73	3,055	147	1,380	600	85	34.7	120°	19 × 19
GW KAGMB3.PM	0.3	4,000 – 6,500	70	73	3,540	145	1,610	700	85	34.7	120°	19 × 19

SOLERIQ® S 19

GW KAHLB2.PM	0.3	4,000 – 6,500	70	73	3,960	163	1,920	700	85	34.8	120°	24 × 24
GW KAHJB1.EM	0.6	2,700 – 4,000	80	82	2,866	123	700	500	85	46.5	120°	24 × 24
GW KAHLB2.EM	0.3	2,700 – 5,000	80	82	3,300	135	1,920	700	85	34.8	120°	24 × 24
GW KAHLB1.EM	0.5	2,700 – 4,000	80	82	3,996	123	1,000	700	85	46.5	120°	24 × 24
GW KAHNB1.EM	0.3	2,700 – 4,000	80	82	5,478	121	1,400	1,050	85	43.2	120°	24 × 24
GW KAHLB1.CM ¹	0.5	2,700 – 4,000	90	95	3,400	104	1,000	700	85	46.5	120°	24 × 24
GW KAHLB2.CM ¹	0.3	2,700 – 4,000	90	95	2,700	111	1,920	700	85	34.8	120°	24 × 24
GW KAHJB1.CM ¹	0.6	2,700 – 4,000	90	95	2,522	108	700	500	85	46.5	120°	24 × 24
GW KAHNB1.CM ¹	0.3	2,700 – 4,000	90	95	4,648	102	1,400	1,050	85	43.2	120°	24 × 24
GW KAHLB2.DM ²	0.3	3,250	85	88	3,559	93	1,920	1,050	85	36.4	120°	24 × 24
GW KAHQB2.PM ²	0.3	4,000 – 6,500	70	73	7,401	137	2,530	1,500	85	36	120°	24 × 24
GW KAHQB2.EM ²	0.3	2,700 – 6,500	80	82	6,460	120	2,530	1,500	85	36	120°	24 × 24

¹ 提供睿白版本 | ² Brilliant Color



轻松选择完美

自动格式化转换成各种颜色

		DURIS® E	DURIS® S 2	DURIS® S 5 白光版本和彩光版本	DURIS® S 8/S 10	DURIS® P 5 白光版本和彩光版本	OSLON® SSL 白光版本和彩光版本	OSLON® SQUARE/ DURIS® P 8/P 10	SOLERIQ® S	SOLERIQ® L
取代型灯泡	灯泡	+	+	+++	+++	-	-	-	-	+++
	定向	-	-	+++	+++	-	+	+	+++	-
	线性	+++	+++	+	-	-	-	-	-	-
	智能灯	-	-	+++	-	+++	+++	-	-	-
住宅	射灯	-	-	+++	+++	-	+	+	+++	-
	吊灯	+++	+++	+++	+++	-	+	+	+	-
	条灯	+++	+++	+	-	-	+	-	-	-
	智能灯	-	-	+++	-	+++	+++	-	-	-
商铺	射灯	-	-	+	+++	-	+	+	+++	-
	筒灯	+	+	+++	+++	-	-	-	+++	-
	线性灯/显示屏/ 冷冻柜/玻璃层板	+++	+++	+	-	-	-	-	-	-
办公室	筒灯	+	+	+++	+++	-	-	-	+++	-
	线性灯/区域/槽形灯	+++	+++	+	-	-	-	-	-	-
餐饮业/ 建筑娱乐	重点照明	-	-	+++	+++	+++	+++	+	+++	-
	凹槽口/吊灯/ 洗墙灯	+++	+++	+	-	+	-	-	-	-
	舞台照明	-	-	+	-	+++	+++	+	-	-
工业	高/低天棚	-	-	+	+++	-	+	+++	+++	-
	线性灯	+++	+++	+	-	-	-	-	-	-
	应急照明	-	-	-	-	-	+++	+++	-	-
	便携灯	-	-	-	+++	-	+	+++	+++	-
室外	道路照明	-	-	-	-	-	+++	+++	+	-
	隧道	-	-	-	-	-	+++	+++	-	-
	区域照明	-	-	+	+++	+	+	+++	+	-
	住宅	-	-	+++	+++	-	+++	+++	+++	-
园艺	顶部照明	-	-	-	-	+++	+++	+++	-	-
	内部照明	-	-	-	-	+++	+++	+++	-	-

指南: +++ (很适合), + (适合), - (不适合)



全面掌握产品信息

如果您正在搜寻有关我们的普通照明用 LED 产品和一般 LED 产品的更多信息和数据？或是关于我们的一流产品、现代 LED 技术以及最新的 LED 趋势，您可从我们的网站及其它相关链接中找到您需要了解的全部信息。

catalog.osram-os.com

完整的产品目录及提供的所有产品

www.osram-os.com/solid-state-lighting

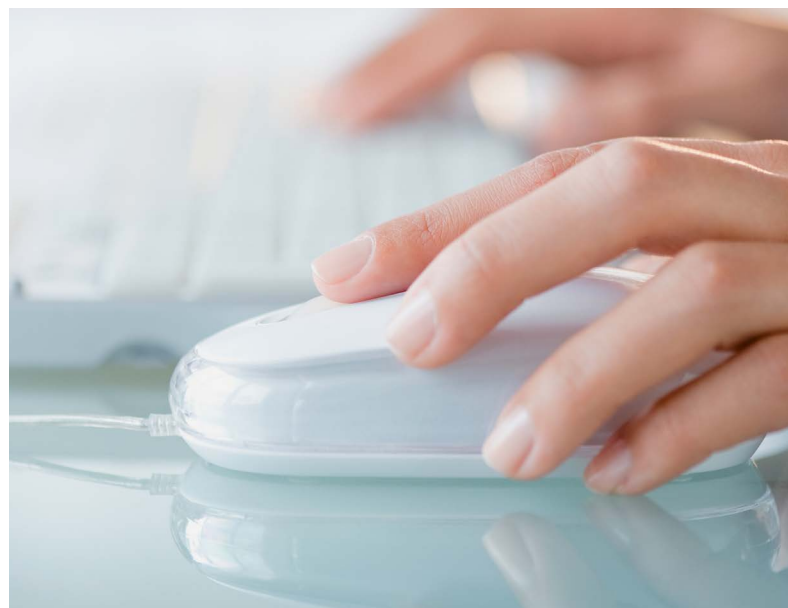
适用于普通照明/固态照明的产品和解决方案

ledlight.osram-os.com

适用于固态照明和普通照明领域的一流 LED 信息、资源、工具、技术及 LED 照明解决方案

www.ledlightforyou.com

LED 照明技术网站 —
由欧司朗提供技术支持



可向欧司朗光电半导体索取应用手册

我们的创新型产品开辟了范围广泛的各种新应用。若您有特殊设计需要协助，请联系我们（相关链接信息见最后一页）或订阅我们的应用手册：www.osram-os.com/downloads。





欧司朗光电半导体官方微信信号

亚洲

欧司朗光电半导体(中国)有限公司
中国上海市西藏中路18号
港陆广场29楼
邮编: 200001
服务热线: 400 920 6282
电子邮件: prasia@osram-os.com

欧洲

欧司朗光电半导体有限公司
德国雷根斯堡莱布尼茨大街4号
D-93055
电话: +49 941 850 1700
传真: +49 941 850 3302
电子邮件: support@osram-os.com

美国

欧司朗光电半导体有限公司
美国加利福尼亚州桑尼维尔市
开福路1150号100室
邮编 94086
主电话: (408) 962-3700
主传真: (408) 738-9120
境内免费电话: (866) 993-5211
电子邮件: info@osram-os.com